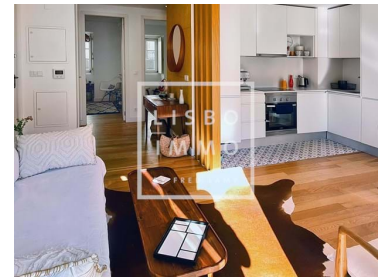




Estrela - Apartamento



 **2** Quartos
 **1** Casas de banho
 **63** Área (m²)

479 000 €
(EUR €)

Apartamento T2, 63m, terraço, Estrela, Lisboa

Situado no coração do histórico bairro da Lapa, em Lisboa, este apartamento oferece uma fusão perfeita da elegância do passado e do luxo contemporâneo.

Apenas a poucos minutos a pé do Museu Nacional de Arte Antiga e a uma curta distância do tranquilo Jardim da Estrela, todos os aspetos desta propriedade foram cuidadosamente concebidos para proporcionar uma experiência de vida excepcional.

A recente renovação trouxe um toque de modernidade a este espaço de 63m² onde todos os espaços são utilizados, enquanto o terraço de 4m² convida a desfrutar de momentos de calma e serenidade num ambiente verdejante. As janelas com vidros duplos garantem tranquilidade absoluta, preservando a atmosfera pacífica deste bairro histórico, enquanto o piso de madeira flutuante acrescenta um toque de elegância e facilidade de manutenção.



Frederick Lamy

+351 927 55 45 45 ² · +33 6 68 63 34 54

fred@lisboimmo.com

T +351 927 55 45 45 ² · T +33 6 68 63 34 54 · E fred@lisboimmo.com

Rua 1 de Maio #150 LISBOA 1300-476 PORTUGAL
AMI 16803

¹ (Chamada para rede fixa nacional) | ² (Chamada para rede móvel nacional)



O interior luminoso e espaçoso, organizado num espaço aberto, é ideal para relaxar com a família ou entreter amigos num ambiente amigável.

A cozinha moderna, equipada com electrodomésticos topo de gama, como uma placa de fogão, exaustor, máquina de lavar louça e frigorífico, é um paraíso para os amantes de comida em ascensão.

Empoleirado no segundo andar de um encantador edifício totalmente renovado, este apartamento também beneficia da conveniência de um elevador e ar condicionado em todos os quartos, adicionando um toque de modernidade ao seu charme histórico.

Com um valor de condomínio anual tão baixo quanto ...euro. Esta propriedade representa uma rara oportunidade no mercado imobiliário de Lisboa.

O bairro da Lapa é um dos bairros tradicionais da capital portuguesa, particularmente nobre. Está no coração da Lisboa antiga e é o lar de muitos dos mais belos palácios, mansões e edifícios.

Poderá sentir o poder da Lisboa antiga, neste bairro tradicional, escolhido como residência por excelência pela nobreza e pela alta classe social. Teve suas origens em 1770, período em que foi criado o município de Nossa Senhora da Lapa. Esta área abrange uma área de 0,74 km² e abriga oito mil habitantes.

A Lapa é uma das zonas residenciais por excelência, mas também tem um comércio muito ativo. Nesta zona nobre de Lisboa estão localizadas a maioria das embaixadas dos países estrangeiros existentes em Portugal como: Áustria, Bulgária, Canadá, China, Finlândia, Indonésia, Irlanda, Luxemburgo, Ordem de Malta, Países Baixos, Reino Unido, Roménia, Suécia e Suíça.

Na Lapa, pode ainda visitar o Palácio de São Bento (Assembleia da República, sede do Governo português) e a residência oficial do primeiro-ministro de Portugal.

Um bairro onde a vida é boa...

Características da Propriedade

- Aquecimento
- Armários embutidos
- Chão de madeira
- Varanda
- Condomínio fechado
- Localização central
- Terraço
- Nova construção
- Parcialmente mobilado
- Ar condicionado
- Vidros duplos
- Cozinha equipada
- Ano construção: 2019
- Elevador
- Certificação energética: B
- Moderno
- Andares intermédios



Frederick Lamy

+351 927 55 45 45 ² · +33 6 68 63 34 54

fred@lisboimmo.com

T +351 927 55 45 45 ² · T +33 6 68 63 34 54 · E fred@lisboimmo.com

Rua 1 de Maio #150 LISBOA 1300-476 PORTUGAL
AMI 16803

¹ (Chamada para rede fixa nacional) | ² (Chamada para rede móvel nacional)