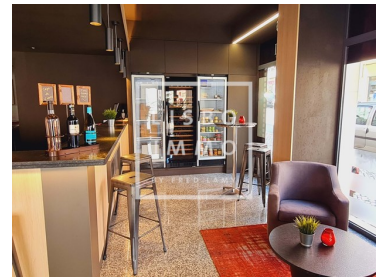




## Campo de Ourique - Loja / comércio



2

Casas de banho



90

Área terreno (m<sup>2</sup>)

**110 000 €**

(EUR €)

## Espaço comercial para venda de 90m<sup>2</sup>, renovado e equipado, Campo de Ourique

Ótima oportunidade para aproveitar! Bar de vinhos totalmente equipado para venda numa localização privilegiada em Campo de Ourique.

Este espaço de 90m<sup>2</sup>, maravilhosamente renovado no final de 2022, oferece um layout de qualidade e bom gosto.

Com uma loja ideal para a realização de eventos para até 50 pessoas, conta também com um espaço dedicado aos preparativos.

Além disso, uma sala adicional foi criada para permitir uma segunda atividade, atualmente vendendo pizza para ir, ou uma renovação personalizada de acordo com o seu projeto.

Esta adega oferece atualmente uma selecção de vinhos e champanhes de qualidade,



**Frederick Lamy**

+351 927 55 45 45 <sup>2</sup> · +33 6 68 63 34 54

fred@lisboimmo.com

T +351 927 55 45 45 <sup>2</sup> · T +33 6 68 63 34 54 · E fred@lisboimmo.com

Rua 1 de Maio #150 LISBOA 1300-476 PORTUGAL  
AMI 16803

<sup>1</sup> (Chamada para rede fixa nacional) | <sup>2</sup> (Chamada para rede móvel nacional)



acompanhados por uma oferta de restauração que destaca produtos franceses, como charcutaria e queijos. Apenas a "pequena" cozinha pode ser feita.

Poderá combinar sabores requintados, qualidade dos produtos e ambiente acolhedor numa localização central de Lisboa, a campo de Ourique, o bairro em pleno desenvolvimento.

As instalações são vendidas com um arrendamento renovável de 5 anos de 1500 euros por mês (início de março de 2023).

Vendido com um stock completo de vinhos e champanhe (cerca de 15.000 euros) e todo o material necessário, muitos frigoríficos e câmaras frias, por um valor de 50.000 euros.

O negócio é ativo, sua clientela é composta principalmente por franceses, mas também muitos portugueses, ingleses e americanos.

A atividade para recepções corporativas está funcionando muito bem.

Perto do centro do campo de Ourique, muito perto do mercado coberto.

Possibilidade de vender a empresa, com todas as licenças de importação de vinhos e champanhe, bem como o site com vendas online atualmente.

Autorização da camara, para mesas ao ar livre.

Alarme, câmeras, detectores de segurança...

Antes de se tornar uma zona residencial, Campo de Ourique já foi uma área dedicada à exploração agrícola e à agricultura. Desde então, em 1879, o bairro transformou-se num dos bairros mais agradáveis e populares de Lisboa. É agora conhecida por sua mistura arquitetônica única, misturando estilos dos séculos XIX e XX, bem como Art Nouveau.

A atmosfera tranquila e a atmosfera local fazem de Campo de Ourique um local particularmente popular. A vida gira em torno do Mercado Coberto, onde você encontrará uma variedade de restaurantes e pequenas lojas de artesanato.

O mercado de Campo de Ourique é uma verdadeira joia. Fundado em 1934, foi renovado em 2013 e é hoje considerado um dos mais belos mercados cobertos de Lisboa. Aqui você pode almoçar, jantar ou simplesmente fazer uma pausa durante o dia. De fato, você encontrará produtos frescos de qualidade, como carne, peixe, frutas, legumes, chocolates e confeitaria. Os hóspedes também podem desfrutar de pratos elaborados ou deliciosas tábuas de degustação.

Não perca esta oportunidade excepcional de adquirir um bar de vinhos totalmente equipado e activo numa das zonas mais atractivas de Lisboa.



**Frederick Lamy**

+351 927 55 45 45 <sup>2</sup> · +33 6 68 63 34 54

fred@lisboimmo.com

T +351 927 55 45 45 <sup>2</sup> · T +33 6 68 63 34 54 · E fred@lisboimmo.com

Rua 1 de Maio #150 LISBOA 1300-476 PORTUGAL

AMI 16803

<sup>1</sup> (Chamada para rede fixa nacional) | <sup>2</sup> (Chamada para rede móvel nacional)



## Características da Propriedade

- Aquecimento
- Armários embutidos
- Chão de madeira
- Cozinha equipada
- Ano construção: 2022
- Terraço
- Boa condição
- Renovado
- Ar condicionado
- Vidros duplos
- Banheiro social
- Varanda
- Localização central
- Mobilado
- Nova construção
- Rés do chão



**Frederick Lamy**

+351 927 55 45 45 <sup>2</sup> · +33 6 68 63 34 54

fred@lisboimmo.com

T +351 927 55 45 45 <sup>2</sup> · T +33 6 68 63 34 54 · E fred@lisboimmo.com

Rua 1 de Maio #150 LISBOA 1300-476 PORTUGAL  
AMI 16803

<sup>1</sup> (Chamada para rede fixa nacional) | <sup>2</sup> (Chamada para rede móvel nacional)