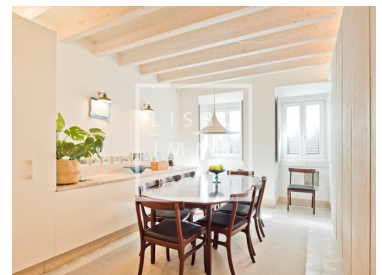




Estrela - Apartamento



2

Quartos

3

Casas de banho

242

Área (m²)

1 299 000 €

(EUR €)

Morada ecológica, 242m², 2 quartos, terraço, Estrela

Morada totalmente remodelada em 2019, de 202 m² com 40m² de terraço, com projecto de arquitectura focado na ecologia e materiais renováveis, privilegiando um conforto moderno. A fachada preservada não pode revelar a extensão das alterações feitas no interior. O desejo do proprietário é conciliar sensação de bem-estar em um ambiente de qualidade.

As benfeitorias realizadas, com o piso de madeira, os vidros duplos isolantes solares, o forro da cobertura, a ventilação interna com o vão, e o tratamento das paredes, melhoram o isolamento térmico e promovem em 32% a economia de energia para um equivalente casa. Isso se traduz em uma classificação energética A+, a melhor pontuação, e despesas operacionais muito baixas, promovendo um impacto positivo no meio ambiente.

Orientada a Nascente / Poente, esta moradia beneficia de muita luz natural.



Frederick Lamy

+351 927 55 45 45 ² · +33 6 68 63 34 54

fred@lisboimmo.com

T +351 927 55 45 45 ² · T +33 6 68 63 34 54 · E fred@lisboimmo.com

Rua 1 de Maio #150 LISBOA 1300-476 PORTUGAL
AMI 16803

¹ (Chamada para rede fixa nacional) | ² (Chamada para rede móvel nacional)



Os 2 terraços de 20m² cada, situados no rés do chão e no primeiro andar, permitem-lhe desfrutar deste sol.

A superfície interior de 202m², está distribuída por 4 pisos de aproximadamente 55m² cada, mais os 2 terraços.

No rés-do-chão, acede-se pelo hall de entrada, a sala de estar, com a cozinha totalmente equipada, a sala de jantar, a casa de banho social e o logradouro interior de 20m², bastante arrumação interior e exterior. Um chão muito claro.

Uma ampla escadaria de madeira dá acesso ao primeiro andar, à zona de relaxamento, às 2 salas, uma das quais com lareira, e ao terraço exterior de 20m².

O segundo andar distribui a suite principal com um closet em madeira, que foi pensado para dividir o quarto e a casa de banho contígua, com duche e banho turco.

O 3º e último andar, acede à suite do segundo quarto, com a sua casa de banho com banheira

A casa foi totalmente projetada em torno da automação residencial, com câmeras de vídeo, alarmes e gerenciamento completo do sistema elétrico e de energia.

O estacionamento é fácil para os residentes na rua em frente da casa, mas é possível alugar ou comprar uma ou mais vagas de estacionamento nas proximidades.

Localizada numa das melhores zonas residenciais de Lisboa, perto do Jardim da Estrela e do Rio Tejo.

Casa ecológica, com painéis solares e bomba de calor. A lareira situada no primeiro andar, distribui o seu calor nos quartos dos pisos superiores com sistema de recuperação de calor.

Todos os quartos têm ar condicionado reversível e pisos radiantes.

Isenção de impostos na aquisição (IMT), mas também anual (IMI)

Com garantia do fabricante até 2024,

Compartilhamos com todos os profissionais imobiliários em 50% / 50%.



Frederick Lamy

+351 927 55 45 45 ² · +33 6 68 63 34 54

fred@lisboimmo.com

T +351 927 55 45 45 ² · T +33 6 68 63 34 54 · E fred@lisboimmo.com

Rua 1 de Maio #150 LISBOA 1300-476 PORTUGAL

AMI 16803

¹ (Chamada para rede fixa nacional) | ² (Chamada para rede móvel nacional)



Características da Propriedade

- Aquecimento
- Chão aquecido
- Armários embutidos
- Chão de madeira
- Banheiro social
- Hammam
- Arrecadação
- Ano construção: 2019
- Localização central
- Terraço
- Nova construção
- Andar: 3
- Ar condicionado
- Lareira
- Vidros duplos
- Suites: 2
- Cozinha equipada
- Jardim
- Varanda
- Alarme
- Certificação energética: A+
- Moderno
- Renovado
- Parcialmente mobilado



Frederick Lamy

+351 927 55 45 45 ² · +33 6 68 63 34 54

fred@lisboimmo.com

T +351 927 55 45 45 ² · T +33 6 68 63 34 54 · E fred@lisboimmo.com

Rua 1 de Maio #150 LISBOA 1300-476 PORTUGAL
AMI 16803

¹ (Chamada para rede fixa nacional) | ² (Chamada para rede móvel nacional)