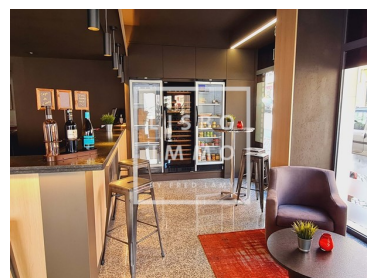




Campo de Ourique - Propriété commerciale



2

Salles de bain



90

Superficie du terrain
(m²)

110 000 €

(EUR €)

Espace commercial à vendre de 90m², rénové et équipé, Campo de Ourique

Superbe opportunité à saisir ! Bar à vins entièrement équipé à vendre dans un emplacement privilégié à Campo de Ourique.

Cet espace de 90m², magnifiquement rénové fin 2022, offre un aménagement de qualité et de bon goût.

Doté d'une boutique idéale pour accueillir des événements jusqu'à 50 personnes, il dispose également d'un espace dédié aux préparations.

De plus, une pièce supplémentaire a été créée pour permettre une seconde activité, actuellement vente de pizza à emporter, ou une rénovation personnalisée selon votre projet.

Cette cave à vins propose actuellement une sélection de vins et de champagnes de qualité,



Frederick Lamy

+351 927 55 45 45 ² · +33 6 68 63 34 54

fred@lisboimmo.com

T +351 927 55 45 45 ² · T +33 6 68 63 34 54 · E fred@lisboimmo.com

Rua 1 de Maio #150 LISBOA 1300-476 PORTUGAL
AMI 16803

¹ (Appel vers le réseau fixe national) | ² (Appel réseau mobile national)



accompagnée d'une offre de restauration mettant en avant des produits français, tels que des charcuteries et des fromages. Seul la "petite" cuisine peut être faite.

Vous pourrez ainsi combiner saveurs exquises, qualité des produits et ambiance chaleureuse dans un emplacement central de Lisbonne, a campo de Ourique, le quartier en plein développement.

Le local est vendu avec un bail de location de 5 ans renouvelable de 1500euro par mois (début mars 2023).

Vendu avec un stock complet de vins et de champagne (environ 15 000euro) et tout l'équipement matériel nécessaire, de très nombreux frigidaires et chambres froide, pour une valeur de 50 000euro.

Le commerce est en activité, sa clientèle se compose essentiellement de Français mais aussi beaucoup de Portugais, Anglais et Américains.

L'activité pour les réceptions d'entreprise fonctionne très bien actuellement.

Proximité de centre de campo de Ourique, très proche du marché couvert.

Possibilité de vendre la société, avec toutes les licences d'importation de vins et champagne, ainsi que le site internet avec la vente en ligne actuellement.

Autorisation de la mairie, pour des tables extérieurs.

Alarme, cameras, détecteurs de sécurité...

Avant de devenir un quartier résidentiel, Campo de Ourique était autrefois une zone dédiée aux fermes et à l'agriculture. Depuis, en 1879, le quartier s'est transformé pour devenir l'un des quartiers les plus agréables et prisés de Lisbonne. Il est aujourd'hui réputé pour son mélange architectural unique, mêlant des styles du XIXe et XXe siècle ainsi que l'Art nouveau.

L'ambiance calme et l'atmosphère locale font de Campo de Ourique un lieu particulièrement apprécié. La vie s'articule autour du Marché Couvert, où vous trouverez une variété de restaurants et de petites boutiques artisanales.

Le marché de Campo de Ourique est un véritable joyau. Fondé en 1934, il a été rénové en 2013 et est aujourd'hui considéré comme l'un des marchés couverts les plus beaux de Lisbonne. Vous pourrez y déjeuner, dîner ou simplement faire une pause au cours de la journée. En effet, vous y trouverez des produits frais de qualité tels que viandes, poissons, fruits, légumes, chocolats et confiseries. Vous pourrez également profiter de plats élaborés ou de délicieuses planches de dégustation.

Ne manquez pas cette opportunité exceptionnelle d'acquérir un bar à vins tout équipé et en activité dans l'un des quartiers les plus attractifs de Lisbonne.



Frederick Lamy

+351 927 55 45 45 ² · +33 6 68 63 34 54

fred@lisboimmo.com

T +351 927 55 45 45 ² · T +33 6 68 63 34 54 · E fred@lisboimmo.com

Rua 1 de Maio #150 LISBOA 1300-476 PORTUGAL

AMI 16803

¹ (Appel vers le réseau fixe national) | ² (Appel réseau mobile national)



Caractéristiques de la propriété

- Chauffage
- Armoires encastrées
- Sol en bois
- Cuisine équipée
- Année de construction: 2022
- Terrasse
- Bonne condition
- Rénové
- Air-conditionner
- Double vitrage
- Salle de bain sociale
- Balcon
- Situation centrale
- Meublé
- Nouvelle construction
- Rez-de-chaussée



Frederick Lamy

+351 927 55 45 45 ² · +33 6 68 63 34 54

fred@lisboimmo.com

T +351 927 55 45 45 ² · T +33 6 68 63 34 54 · E fred@lisboimmo.com

Rua 1 de Maio #150 LISBOA 1300-476 PORTUGAL
AMI 16803

¹ (Appel vers le réseau fixe national) | ² (Appel réseau mobile national)