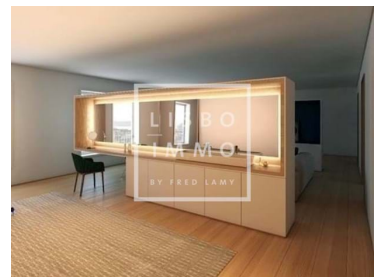




## Santa Maria Maior - Piso



**7**  
Dormitorios

**7**  
Baños

**916,4**  
Área (m<sup>2</sup>)

**421**  
Área terrestre (m<sup>2</sup>)

**Garaje**

**Piscina**

**3 500 000 €**  
(EUR €)

## TERRENO WITH PROYECTO DUPLEX 292M2 Y TRIPLEX 552M2, PISCINA, CASTELO, SANTA MARIA MAIOR

Terreno de 421m2 con permiso de construcción aprobado. El proyecto consta de 2 apartamentos, un dúplex T3 de 292m2 y un triplex T4 de 552m2 con jardín y piscina para un total de 965m2 edificables.

Los dos apartamentos con parking, tienen magníficas vistas para estas excepcional propiedad con terraza en Lisboa.

La arquitectura ofrece amplias y generosas áreas.

El dúplex se encuentra en las 2 primeras plantas que comunican a través de la escalera y el ascensor.

La planta inferior corresponde al salón y la planta superior al espacio privado.



**Frederick Lamy**

+351 927 55 45 45 <sup>2</sup> · +33 6 68 63 34 54

fred@lisboimmo.com

T +351 927 55 45 45 <sup>2</sup> · T +33 6 68 63 34 54 · E fred@lisboimmo.com

Rua 1 de Maio #150 LISBOA 1300-476 PORTUGAL

AMI 16803

<sup>1</sup> (Llamada a red fija nacional) | <sup>2</sup> (Llamada red móvil nacional)



El triplex se lleva a cabo en las tres plantas superiores. La planta baja corresponde a la planta del dormitorio, la planta siguiente a la suite principal y la planta superior a la sala de estar de la vivienda con una terraza de 68m<sup>2</sup> y una otra de 38m<sup>2</sup>, piscina de 24m<sup>2</sup>.

El castillo de San Jorge, anteriormente conocido como el Castillo dos Moros, domina la ciudad desde la más alta de las siete colinas de Lisboa.

La tierra, situada a los pies del castillo, está frente al centro de Lisboa y al río Tajo.

El edificio está situado cerca de zonas de atracción turística, a la vez que logra mantener la confidencialidad y la tranquilidad.

Compartimos con todos los bienes raíces / profesionales en un 50% / 50%.

**\*\*VISITAS CON PROTOCOLO – PROPIEDAD NO HABITADA\*\***

Como la propiedad no está habitada, la persona responsable de la propiedad es la única que tiene las llaves. Las visitas a la propiedad son posibles con restricciones y un protocolo, se respetará una distancia mínima de 2 metros entre cada persona durante la visita. Solo es posible una visita por día, con un máximo de 2 personas por cliente. Gracias por su comprensión al respetar estas condiciones, ponemos todo en vigor para respetar las instrucciones establecidas por las autoridades portuguesas.



**Frederick Lamy**

+351 927 55 45 45 <sup>2</sup> · +33 6 68 63 34 54

fred@lisboimmo.com

**T +351 927 55 45 45 <sup>2</sup> · T +33 6 68 63 34 54 · E fred@lisboimmo.com**

**Rua 1 de Maio #150 LISBOA 1300-476 PORTUGAL**

**AMI 16803**

<sup>1</sup> (Llamada a red fija nacional) | <sup>2</sup> (Llamada red móvil nacional)



## Características de la propiedad

- Calefacción
- Suelo Radiante
- Armarios empotrados
- Baño social
- Piscina
- Bodega
- Año Construcción: 2020
- Azotea
- Ascensor
- Certificación energética: En trámite
- Garaje
- Moderno
- Para recuperarse
- Duplex
- Penthouse
- Aire acondicionado
- Calefacción
- Doble acristalamiento
- Cocina equipada
- Jardín
- Balcón
- Complejo privado
- Alarma de Seguridad
- Ubicación central
- Terraza
- Buen estado
- Nueva construcción
- Planta superior
- Planta: 5



**Frederick Lamy**

+351 927 55 45 45 <sup>2</sup> · +33 6 68 63 34 54

fred@lisboimmo.com

T +351 927 55 45 45 <sup>2</sup> · T +33 6 68 63 34 54 · E fred@lisboimmo.com

Rua 1 de Maio #150 LISBOA 1300-476 PORTUGAL  
AMI 16803

<sup>1</sup> (Llamada a red fija nacional) | <sup>2</sup> (Llamada red móvil nacional)