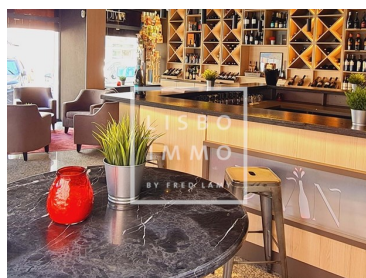
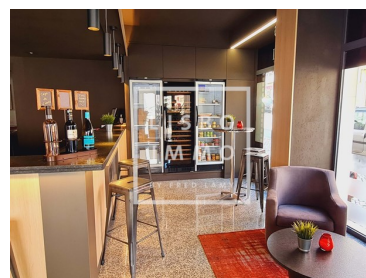




Campo de Ourique - Local



2

Baños



90

Área terrestre (m²)

110 000 €

(EUR €)

Local comercial en venta de 90m2, reformado y equipado, Campo de Ourique

¡Gran oportunidad para aprovechar! Bar de vinos totalmente equipado en venta en una ubicación privilegiada en Campo de Ourique.

Este espacio de 90m2, novamente renovado a finales de 2022, ofrece una distribución de calidad y buen gusto.

Con una tienda ideal para albergar eventos de hasta 50 personas, también cuenta con un espacio dedicado a los preparativos.

Además, se ha creado una sala adicional para permitir una segunda actividad, actualmente vendiendo pizza para llevar, o una renovación personalizada según su proyecto.

Esta bodega ofrece actualmente una selección de vinos y champagnes de calidad, acompañados de



Frederick Lamy

+351 927 55 45 45 ² · +33 6 68 63 34 54

fred@lisboimmo.com

T +351 927 55 45 45 ² · T +33 6 68 63 34 54 · E fred@lisboimmo.com

Rua 1 de Maio #150 LISBOA 1300-476 PORTUGAL
AMI 16803

¹ (Llamada a red fija nacional) | ² (Llamada red móvil nacional)



una oferta de catering que destaca los productos franceses, como embutidos y quesos. Sólo se puede hacer la cocina "petite".

Podrá combinar sabores exquisitos, calidad de productos y ambiente cálido en una ubicación céntrica de Lisboa, un campo de Ourique, el barrio en pleno desarrollo.

Las instalaciones se venden con un contrato de alquiler renovable de 5 años de 1500 euros por mes (principios de marzo de 2023).

Se vende con un stock completo de vinos y champán (unos 15.000 euros) y todo el material necesario, muchas neveras y cámaras frigoríficas, por un valor de 50.000 euros.

El negocio es activo, su clientela consiste principalmente en franceses, pero también muchos portugueses, ingleses y estadounidenses.

La actividad para recepciones corporativas está funcionando muy bien actualmente.

Cerca del centro del campo de Ouric, muy cerca del mercado cubierto. Posibilidad de vender la empresa, con

todas las licencias de importación de vinos y champán, así como la página web con venta online actualmente.

Autorización del ayuntamiento, para mesas al aire libre.

Alarma, cámaras, detectores de seguridad...

Antes de convertirse en una zona residencial, Campo de Ourique fue una vez un área dedicada a las granjas y la agricultura. Desde entonces, en 1879, el barrio se ha transformado en uno de los barrios más agradables y populares de Lisboa. Ahora es famoso por su mezcla arquitectónica única, mezclando estilos de los siglos XIX y XX, así como Art Nouveau.

El ambiente tranquilo y el ambiente local hacen de Campo de Ourique un lugar particularmente popular. La vida gira en torno al Mercado Cubierto, donde encontrarás una gran variedad de restaurantes y pequeñas tiendas de artesanía.

El mercado del Campo de Ourique es una verdadera joya. Fundado en 1934, fue renovado en 2013 y hoy es considerado uno de los mercados cubiertos más bellos de Lisboa. Aquí puede almorzar, cenar o simplemente tomar un descanso durante el día. De hecho, encontrará productos frescos de calidad como carne, pescado, frutas, verduras, chocolates y confitería. Los huéspedes también pueden disfrutar de platos elaborados o deliciosas tablas de degustación.

No se pierda esta oportunidad excepcional de adquirir un bar de vinos totalmente equipado y activo en una de las zonas más atractivas de Lisboa.



Frederick Lamy

+351 927 55 45 45 ² · +33 6 68 63 34 54

fred@lisboimmo.com

T +351 927 55 45 45 ² · T +33 6 68 63 34 54 · E fred@lisboimmo.com

Rua 1 de Maio #150 LISBOA 1300-476 PORTUGAL

AMI 16803

¹ (Llamada a red fija nacional) | ² (Llamada red móvil nacional)



Características de la propiedad

- Calefacción
- Armarios empotrados
- Piso de madera
- Cocina equipada
- Año Construcción: 2022
- Terraza
- Buen estado
- Renovado
- Aire acondicionado
- Doble acristalamiento
- Baño social
- Balcón
- Ubicación central
- Amueblado
- Nueva construcción
- Planta baja



Frederick Lamy

+351 927 55 45 45 ² · +33 6 68 63 34 54

fred@lisboimmo.com

T +351 927 55 45 45 ² · T +33 6 68 63 34 54 · E fred@lisboimmo.com

Rua 1 de Maio #150 LISBOA 1300-476 PORTUGAL
AMI 16803

¹ (Llamada a red fija nacional) | ² (Llamada red móvil nacional)