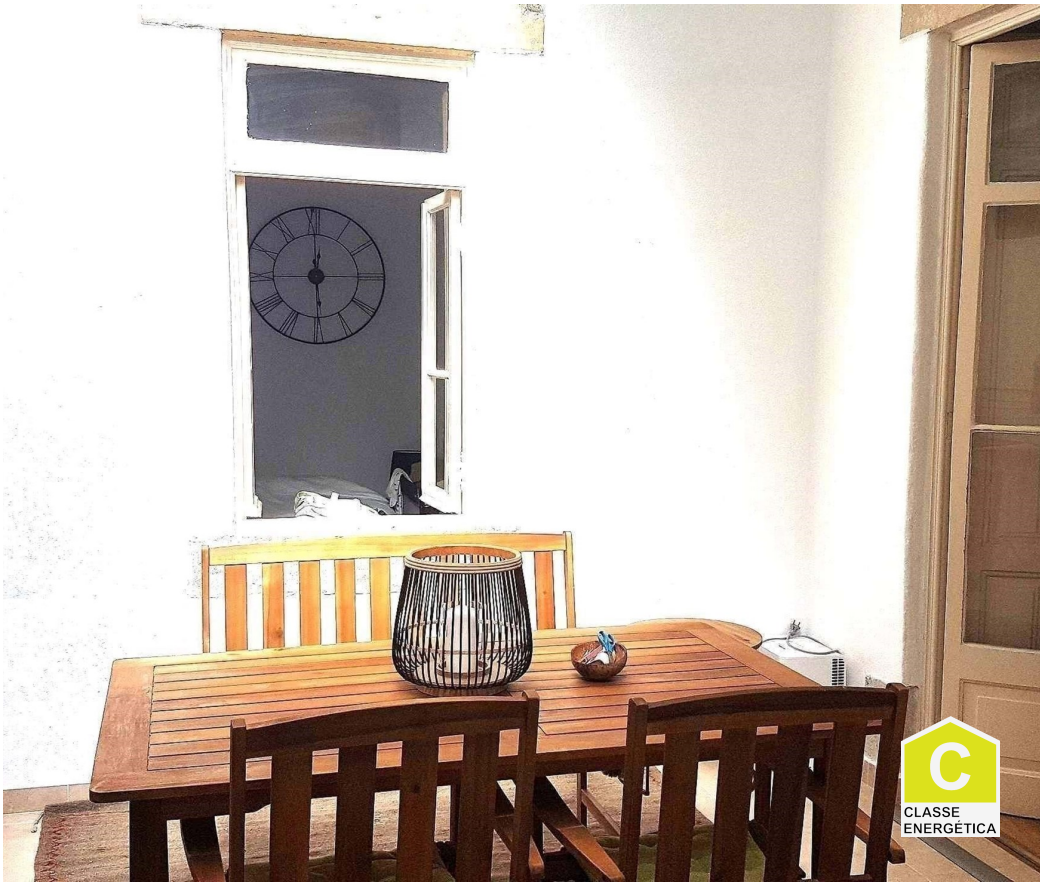




## São Vicente - 公寓



3

卧室

2

洗手间

97,5

区域 (m<sup>2</sup>)

369 000 €

(EUR €)

## 公寓，83m<sup>2</sup>，3间卧室，覆盖露台28m<sup>2</sup>，圣维森特

装修的公寓83m<sup>2</sup>与覆盖露台28m<sup>2</sup>，3间卧室，在格拉卡，圣维森特。

圣乔治城堡，塞尔卡达格拉萨花园，圣恩典夫人修道院，和圣格拉萨的梅尔卡多，著名的跳蚤市场周二和周六。

公寓位于一栋由3间公寓组成的小楼的底层，条件非常好。

你几步后进入公寓。在您的左边，客厅的客厅直接打开，有盖的露台上有大窗户，28m<sup>2</sup>。独立厨房配有冰箱、微波炉、烤箱、冰柜、洗衣机、洗碗机。它旁边是客人，可直接使用休息室，还可以使用露台。

一间浴室位于露台上。

你有三间卧室和一间浴室，

第一间卧室直接位于露台上，设有大窗户。第二个大房间在街道的一侧，虽然很安静，交通非常少。

第三间卧室可以通过第二间卧室进入，也可以用作办公室或更衣室。



Frederick Lamy

+351 927 55 45 45<sup>2</sup> · +33 6 68 63 34 54

fred@lisboimmo.com

T +351 927 55 45 45<sup>2</sup> · T +33 6 68 63 34 54 · E fred@lisboimmo.com

Rua 1 de Maio #150 LISBOA 1300-476 PORTUGAL

AMI 16803

<sup>1</sup> (拨打全国固网) (全国移动网络通话)



浴室也经过了全面翻修。  
明亮的公寓。

A 位置位于商店和餐馆对面，是家庭的理想区和市中心。  
短期租赁的部门。  
设备齐全，布置高雅。

位于历史悠久的格拉萨区，位于里斯本最高的山丘上。在这个社区，你可以发现里斯本及其居民的真实氛围，他们在这个社区与新的居民完美和谐共存，包括被里斯本这个著名的地区迷住了的外国人。格拉萨区靠近标志性的圣乔治城堡，以其为游客提供极佳的景色而著名。该地区还有两个著名的观点，米拉杜罗达格拉萨和米拉杜罗达森霍拉多蒙特。

它是该市最美丽、最古老的街区之一，在1755年发生的毁灭性地震后，该社区的人口增加了，当时它整合了圣安德烈和圣马林哈的公社（现已灭绝）。

今天，格拉萨是一个非常丰富和多样化的地区，提供广场，观点和建筑，从最简单的住宅到最雄伟的宫殿。这是一个历史区域，提醒当地人，但也外国人，由于其灵魂，它的历史价值和位置。

我们以 50%/50% 的 50% 与所有房地产/专业人士分享。

\*\*与协议访问 - 财产不居住\*\*

如果财产没有居住，负责财产的人是唯一拥有钥匙的人。有限制和协议可以参观酒店;在访问期间，每人之间至少2米的距离将得到尊重。每天只能访问一次，每个客户最多只能访问 2 人。感谢您的理解，尊重这些条件，我们尽一切可能遵守葡萄牙当局的指示。

## 物业特色

- 壁橱
- 社交浴室
- 花园
- 中心位置
- 阳台
- 良好的条件
- 装修过的
- 地板: 1
- 木地板
- 配备厨房
- 私人公寓
- 精力充沛认证: C
- 陈设
- 现代
- 一楼



Frederick Lamy

+351 927 55 45 45<sup>2</sup> · +33 6 68 63 34 54

fred@lisboimmo.com

T +351 927 55 45 45<sup>2</sup> · T +33 6 68 63 34 54 · E fred@lisboimmo.com

Rua 1 de Maio #150 LISBOA 1300-476 PORTUGAL  
AMI 16803

<sup>1</sup> (拨打全国固网)<sup>2</sup> (全国移动网络通话)